



**New collection**

---

90 references  
3 technologies

**All in 1**

---

**Creation 40**

The Reference in LVT

**Gerflor**<sup>®</sup>

# New Creation

30  
CORE  
DESIGNS

## Core designs

- 30 Dekore erhältlich in verschiedenen Verlegesystemen (DB, Solid Clic, Rigid AC)
- 30 designs available in all installation systems (DB, Solid Clic, Rigid AC)

Protecshield™

## Neue Oberflächenvergütung

- Ultramatte Optik
- Beständig gegen Mikroverkratzungen
- Leichte Reinigung

## New surface treatment

- Ultra Matt Finish
- Micro Scratch Resistance
- Ease of maintenance



## Neue Clic-Verlegesysteme

New interlocking offer



## Komplettlösung

- Dämmunterlagen, Sauberlauf, Sockelleisten und Profil

## Complete solution

- Underlayers, matting, matching skirtings and coverstrips



## 100 % Lieferfähigkeit

100% in stock

## Neue Kollektion

90 Möglichkeiten  
3 Verlegesysteme  
**All in 1**



SALENTO BEIGE

Dry Back    Solid Clic    Rigid Acoustic    Seiten Pages

Color Design	Dry Back	Solid Clic	Rigid Acoustic	Seiten Pages
Amador	■	■	■	12
Ballerina	■	■	■	24
Bloom Uni Grey	■	■	■	36
Bloom Uni Taupe	■	■	■	36
Bostonian Oak	■	■	■	8
Bostonian Oak Beige	■	■	■	8
Bostonian Oak Honey	■	■	■	8
Carmel	■	■	■	38
Cedar Brown	■	■	■	34
Cedar Pure	■	■	■	34
Curton Stone Light Beige	■	■	■	19
Curton Stone Light Grey	■	■	■	19
Honey Oak	■	■	■	26
Long Board	■	■	■	14
Malua Bay	■	■	■	4
Michigan	■	■	■	20
Parker Station	■	■	■	42
Quartet	■	■	■	22
Quartet Fauve	■	■	■	22
Quartet Honey	■	■	■	22
Ranch	■	■	■	10
Riverside	■	■	■	40
Rustic Oak	■	■	■	18
Salento Beige	■	■	■	32
Salento Light Grey	■	■	■	32
Swiss Oak Beige	■	■	■	28
Swiss Oak Golden	■	■	■	28
Swiss Oak Pearl	■	■	■	28
Twist	■	■	■	30
White Lime	■	■	■	6

■ Verfügbar / Available

Kontraststärke des Designs / Design shade variation: Gering / Light Mittel / Medium Hoch / High

## Exclusive by Gerflor

3 Verlegesysteme  
3 Produkte  
3 Technologies  
3 Products

**All in 1**



## Creation 40

Designboden zum Verkleben  
• Größte Auswahl an Farben und Formaten  
• Ideal für den Neubau

- Ideal for New build
- Largest choice of designs: Mix & Match



## Creation 40 Solid Clic

Designboden mit stabilem Clic-System und eingebautem Wohlfühlfaktor  
• Duo Core 2.0: Perfekte Kombination aus robustem Rigid- und elastischem Komfort-Kern  
• Ideal für Renovierungen

- Exclusive Clic - Ideal for renovation
- Acoustic and walking comfort



## Creation 40 Rigid Acoustic

Patentierte RCB-Technologie:  
Top Performance, 30 % leichter gegenüber Standard-Rigid  
• Ideal für den speziellen Einsatz bei besonderen Renovierungsbedingungen  
• Integrierter Akustikrücken

- Patented RCB Technology: 30% lighter than standard rigid, still the best performances
- Ideal for Heavy Renovation
- Integrated acoustic backing

Farbabweichungen sind möglich / Non contractual imagery

# Malua Bay



MALUA BAY 0448  
DB 184 x 1219 | **SOLID CLIC** 212 x 1239  
**RIGID AC** 229 x 1250

DB = Dry Back - Zum Verkleben

CREATION BY GERFLOR



MALUA BAY

MALUA BAY

# White Lime



WHITE LIME 0584  
DB 184 x 1219 | **SOLID CLIC** 212 x 1239  
RIGID AC 229 x 1250

DB = Dry Back - Zum Verkleben

CREATION BY GERFLOR



WHITE LIME

# Bostonian Oak



BOSTONIAN OAK BEIGE 0853  
DB 184 x 1219 | **SOLID CLIC** 212 x 1239  
RIGID AC 229 x 1250



BOSTONIAN OAK HONEY 0851  
DB 184 x 1219 | **SOLID CLIC** 212 x 1239  
RIGID AC 229 x 1250

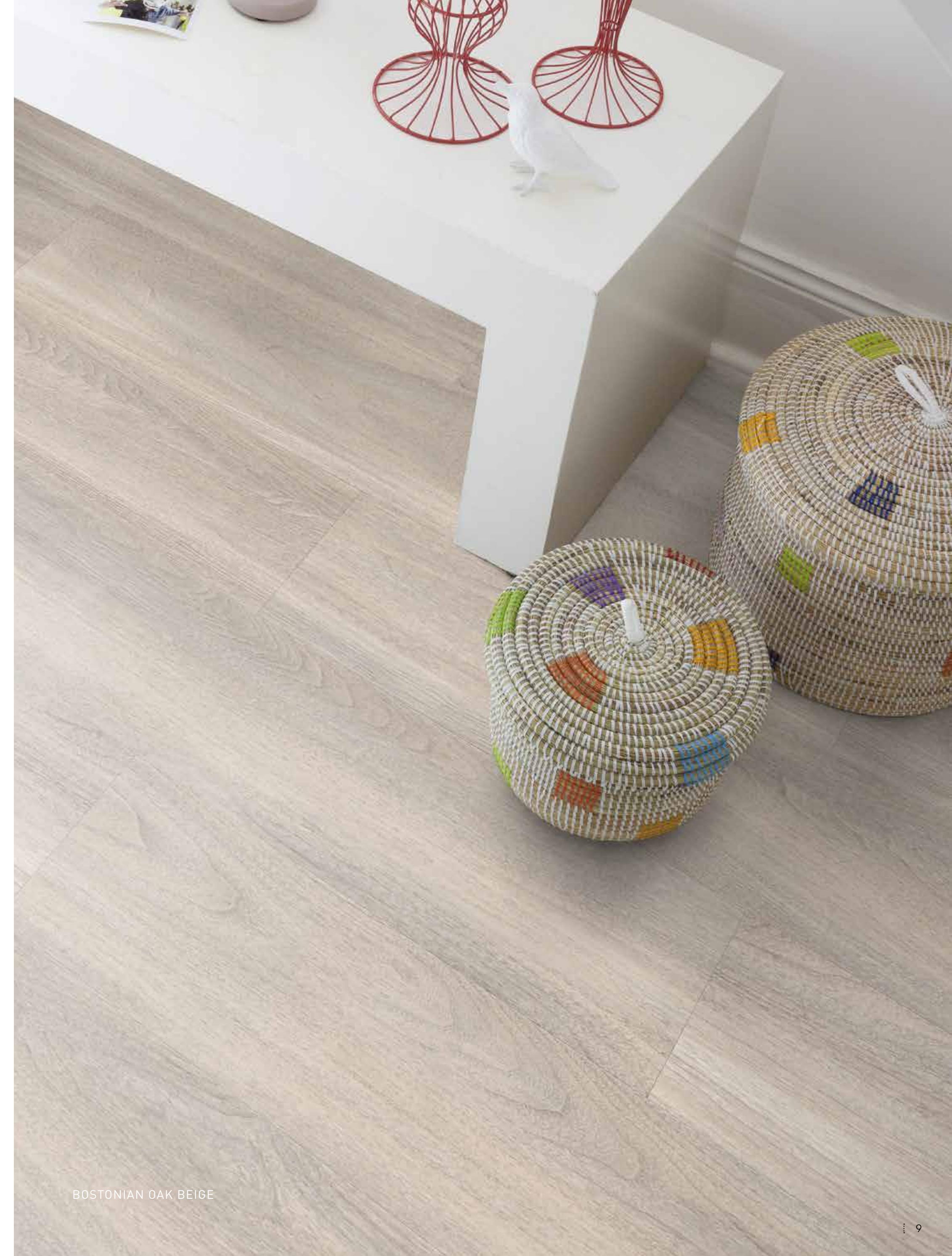


BOSTONIAN OAK 0871  
DB 184 x 1219 | **SOLID CLIC** 212 x 1239  
RIGID AC 229 x 1250



DB = Dry Back - Zum Verkleben

CREATION BY GERFLOR



BOSTONIAN OAK BEIGE

BOSTONIAN OAK BEIGE

# Ranch



RANCH 0456  
DB 184 x 1219 | **SOLID CLIC** 212 x 1239  
**RIGID AC** 229 x 1250

DB = Dry Back - Zum Verkleben

CREATION BY GERFLOR



RANCH

RANCH

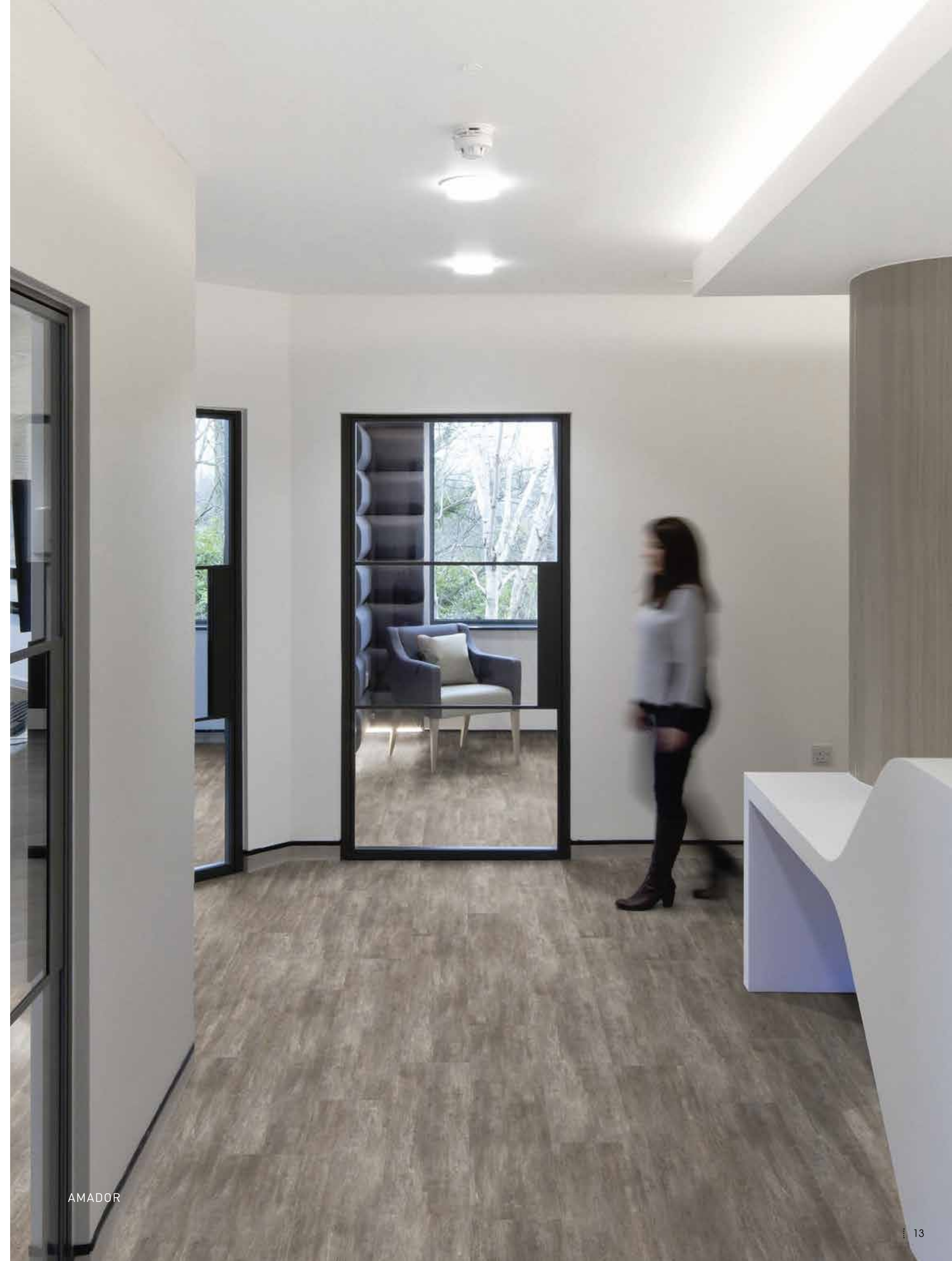
# Amador



AMADOR 0447  
DB 184 x 1219 | **SOLID CLIC** 212 x 1239  
**RIGID AC** 229 x 1250

DB = Dry Back - Zum Verkleben

CREATION BY GERFLOR



AMADOR

AMADOR

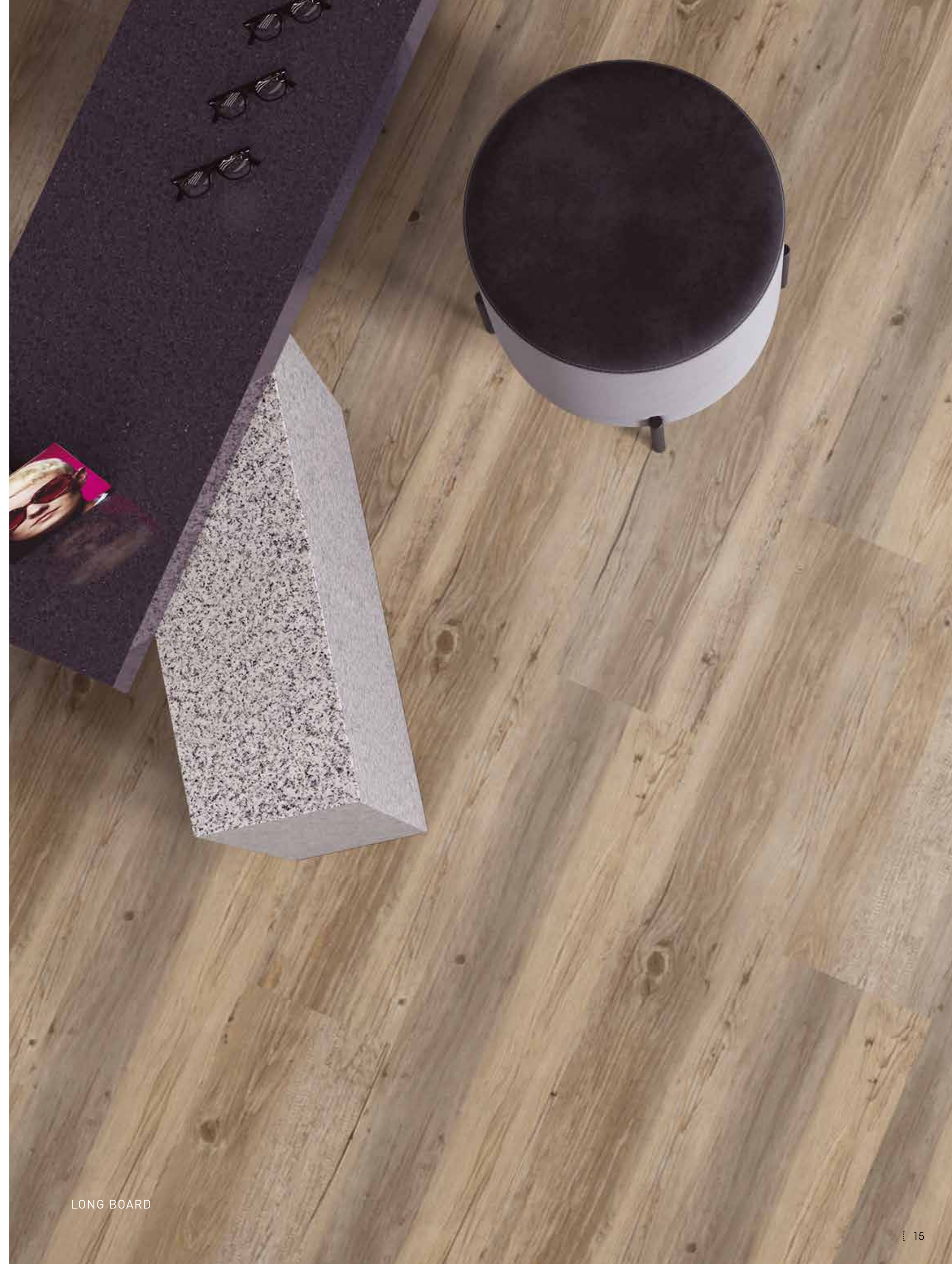
# Long Board



LONG BOARD 0455  
DB 184 x 1219 | SOLID CLIC 212 x 1239  
RIGID AC 229 x 1250

DB = Dry Back - Zum Verkleben

CREATION BY GERFLOR



LONG BOARD

LONG BOARD



# Cedar



CEDAR BROWN 0850  
DB 230 x 1500 | **SOLID CLIC** 240 x 1461  
RIGID AC 229 x 1492



CEDAR PURE 0849  
DB 230 x 1500 | **SOLID CLIC** 240 x 1461  
RIGID AC 229 x 1492



DB = Dry Back - Zum Verkleben

CREATION BY GERFLOR

CEDAR PURE



# Rustic Oak



RUSTIC OAK 0445  
DB 184 x 1219 | **SOLID CLIC** 212 x 1239  
RIGID AC 229 x 1250

DB = Dry Back - Zum Verkleben

CREATION BY GERFLOR



RUSTIC OAK

RUSTIC OAK

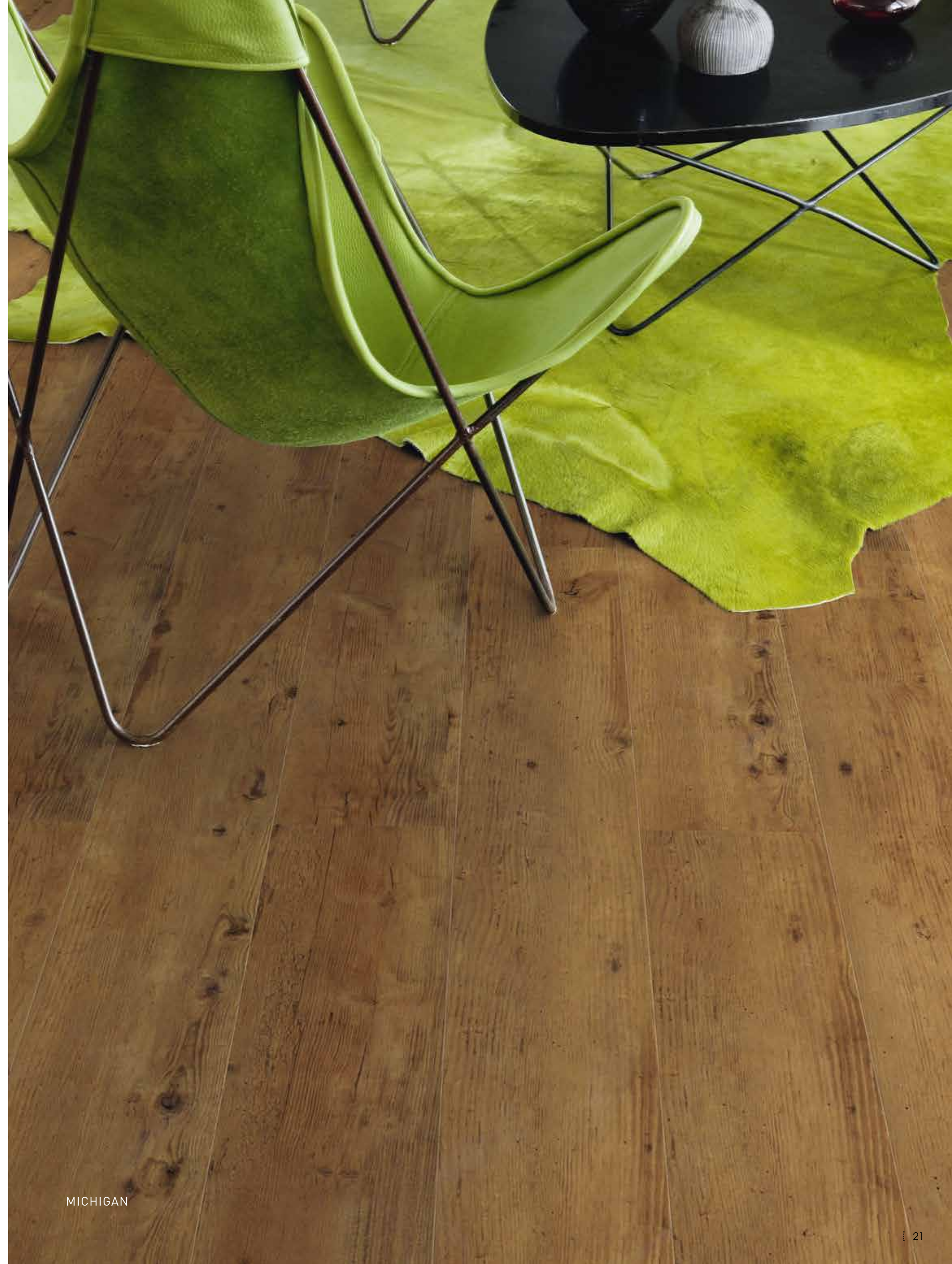
# Michigan



MICHIGAN 0461  
DB 184 x 1219 | **SOLID CLIC** 212 x 1239  
RIGID AC 229 x 1250

DB = Dry Back - Zum Verkleben

CREATION BY GERFLOR



MICHIGAN

MICHIGAN

# Quartet



QUARTET HONEY 0870  
DB 184 x 1219 | **SOLID CLIC** 212 x 1239  
RIGID AC 229 x 1250



QUARTET FAUVE 0859  
DB 184 x 1219 | **SOLID CLIC** 212 x 1239  
RIGID AC 229 x 1250



QUARTET 0503  
DB 184 x 1219 | **SOLID CLIC** 212 x 1239  
RIGID AC 229 x 1250

DB = Dry Back - Zum Verkleben

CREATION BY GERFLOR



QUARTET

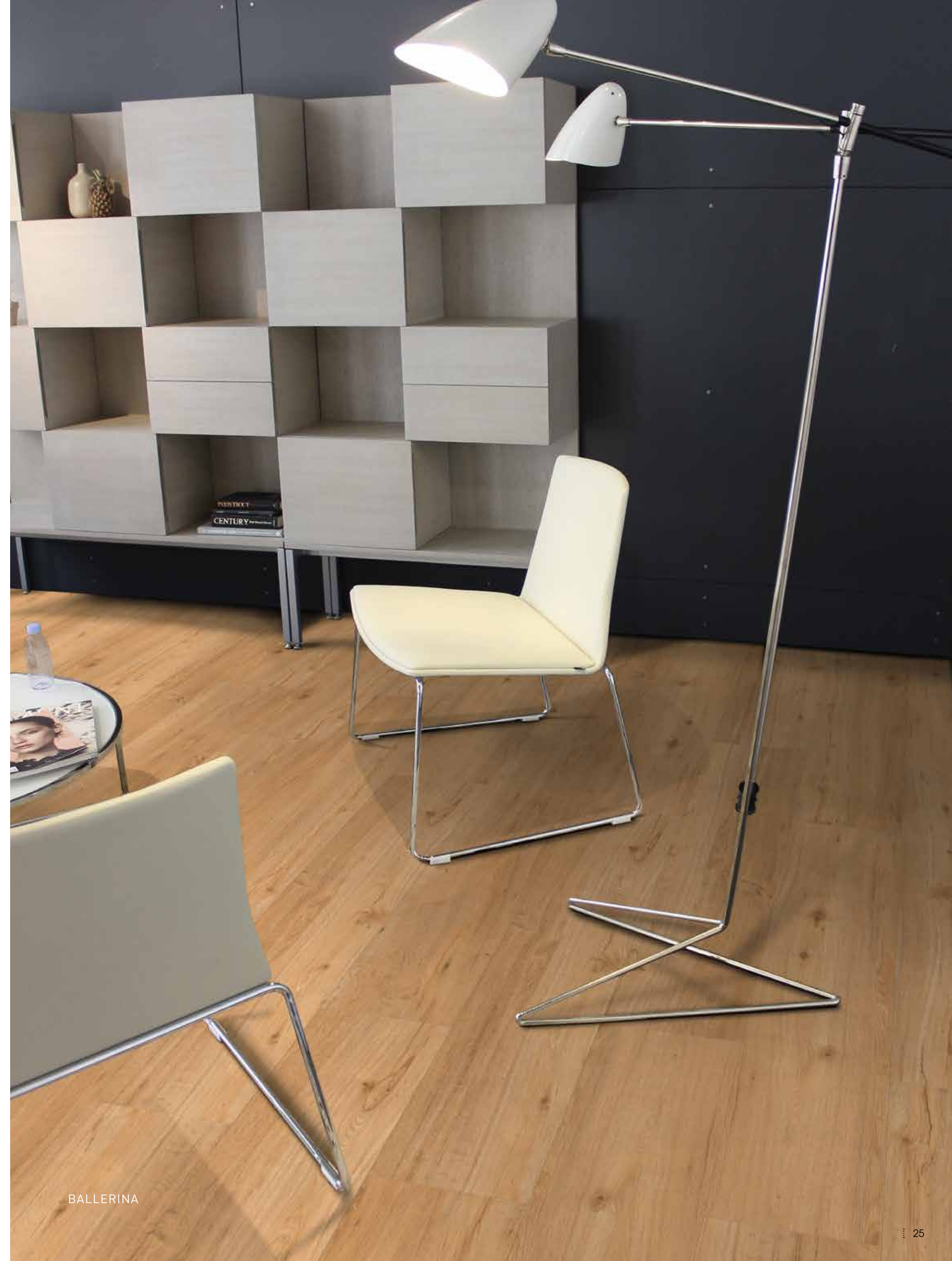
# Ballerina



BALLERINA 0347  
DB 184 x 1219 | **SOLID CLIC** 212 x 1239  
RIGID AC 229 x 1250

DB = Dry Back - Zum Verkleben

CREATION BY GERFLOR



BALLERINA

# Honey Oak



HONEY OAK 0441  
DB 184 x 1219 | **SOLID CLIC** 212 x 1239  
RIGID AC 229 x 1250



DB = Dry Back - Zum Verkleben

CREATION BY GERFLOR



HONEY OAK

HONEY OAK

# Swiss Oak



SWISS OAK GOLDEN 0796  
DB 184 x 1219 | **SOLID CLIC** 212 x 1239  
RIGID AC 229 x 1250



SWISS OAK BEIGE 0848  
DB 184 x 1219 | **SOLID CLIC** 212 x 1239  
RIGID AC 229 x 1250



SWISS OAK PEARL 0846  
DB 184 x 1219 | **SOLID CLIC** 212 x 1239  
RIGID AC 229 x 1250



DB = Dry Back - Zum Verkleben

CREATION BY GERFLOR



SWISS OAK BEIGE

# Twist



TWIST 0504  
DB 184 x 1219 | **SOLID CLIC** 212 x 1239  
RIGID AC 229 x 1250



DB = Dry Back - Zum Verkleben

CREATION BY GERFLOR



TWIST

TWIST



# Salento



SALENTO LIGHT GREY 1287  
DB 184 x 1219 | **SOLID CLIC** 212 x 1239  
RIGID AC 229 x 1250



SALENTO BEIGE 1286  
DB 184 x 1219 | **SOLID CLIC** 212 x 1239  
RIGID AC 229 x 1250



DB = Dry Back - Zum Verkleben

CREATION BY GERFLOR

SALENTO LIGHT BEIGE



SALENTO LIGHT GREY

# Curton Stone



CURTON STONE LIGHT BEIGE 1276  
DB 457 x 914 | **SOLID CLIC** 389 x 729  
**RIGID AC** 399 x 730



CURTON STONE LIGHT GREY 1275  
DB 457 x 914 | **SOLID CLIC** 389 x 729  
**RIGID AC** 399 x 730

DB = Dry Back - Zum Verkleben

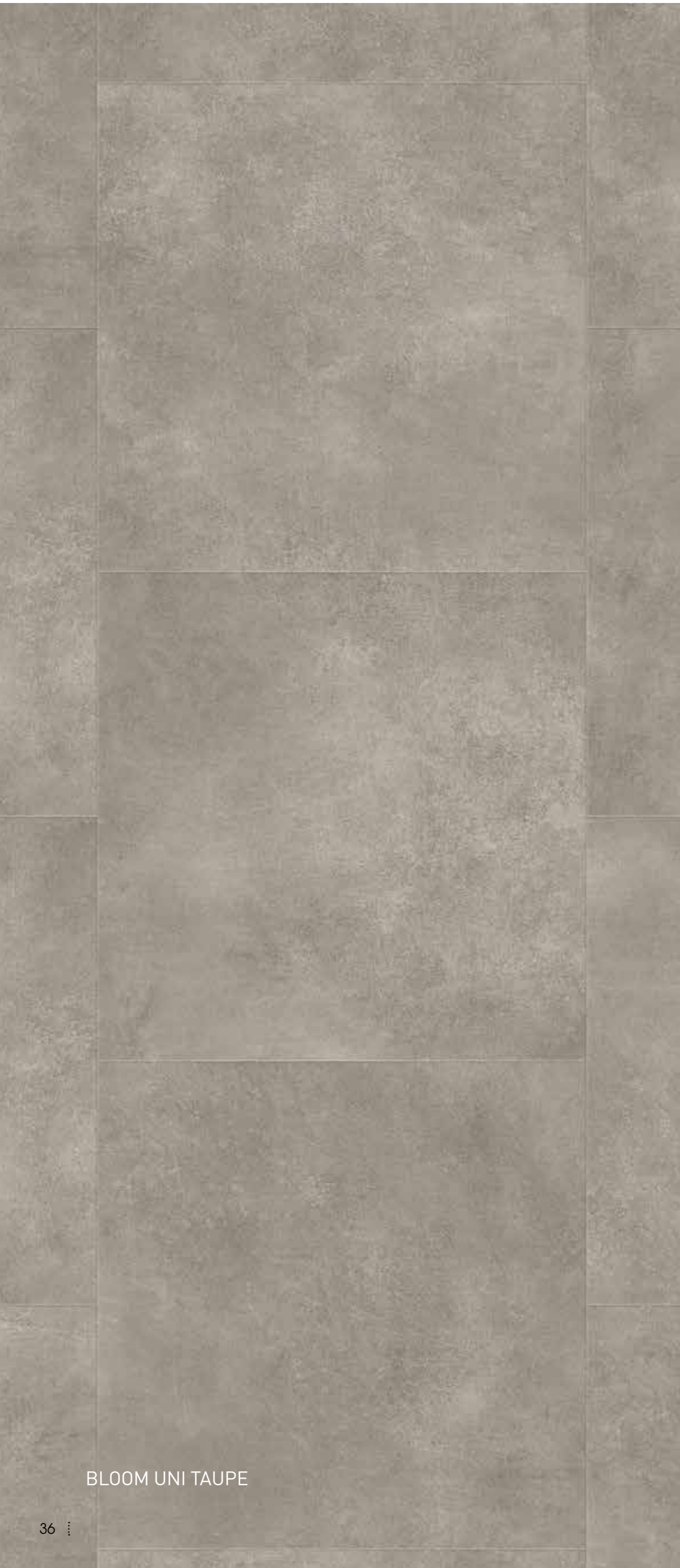
CREATION BY GERFLOR



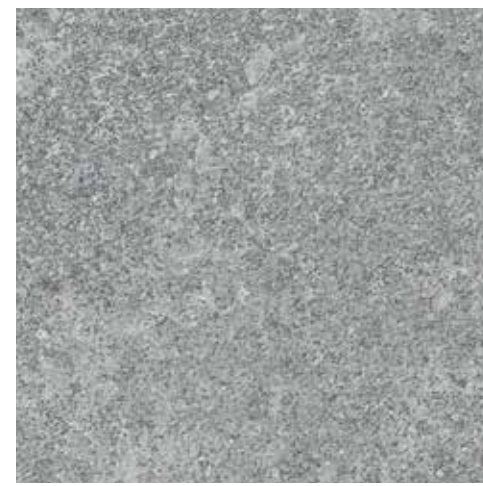
CURTON STONE LIGHT BEIGE

CURTON STONE LIGHT BEIGE

# Bloom Uni



BLOOM UNI TAUPE 0868  
DB 610 x 610 | **SOLID CLIC** 389 x 729  
RIGID AC 399 x 730



BLOOM UNI GREY 0869  
DB 610 x 610 | **SOLID CLIC** 389 x 729  
RIGID AC 399 x 730

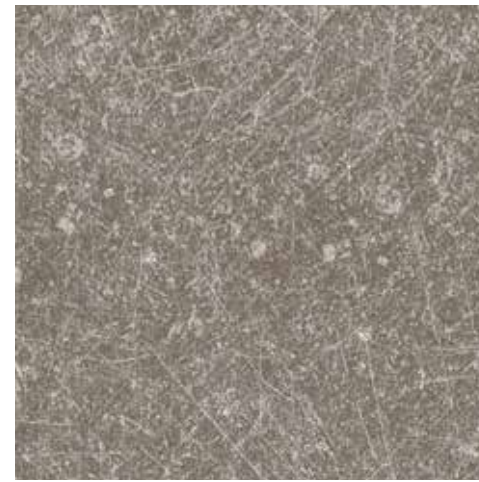
DB = Dry Back - Zum Verkleben

CREATION BY GERFLOR



BLOOM UNI TAUPE

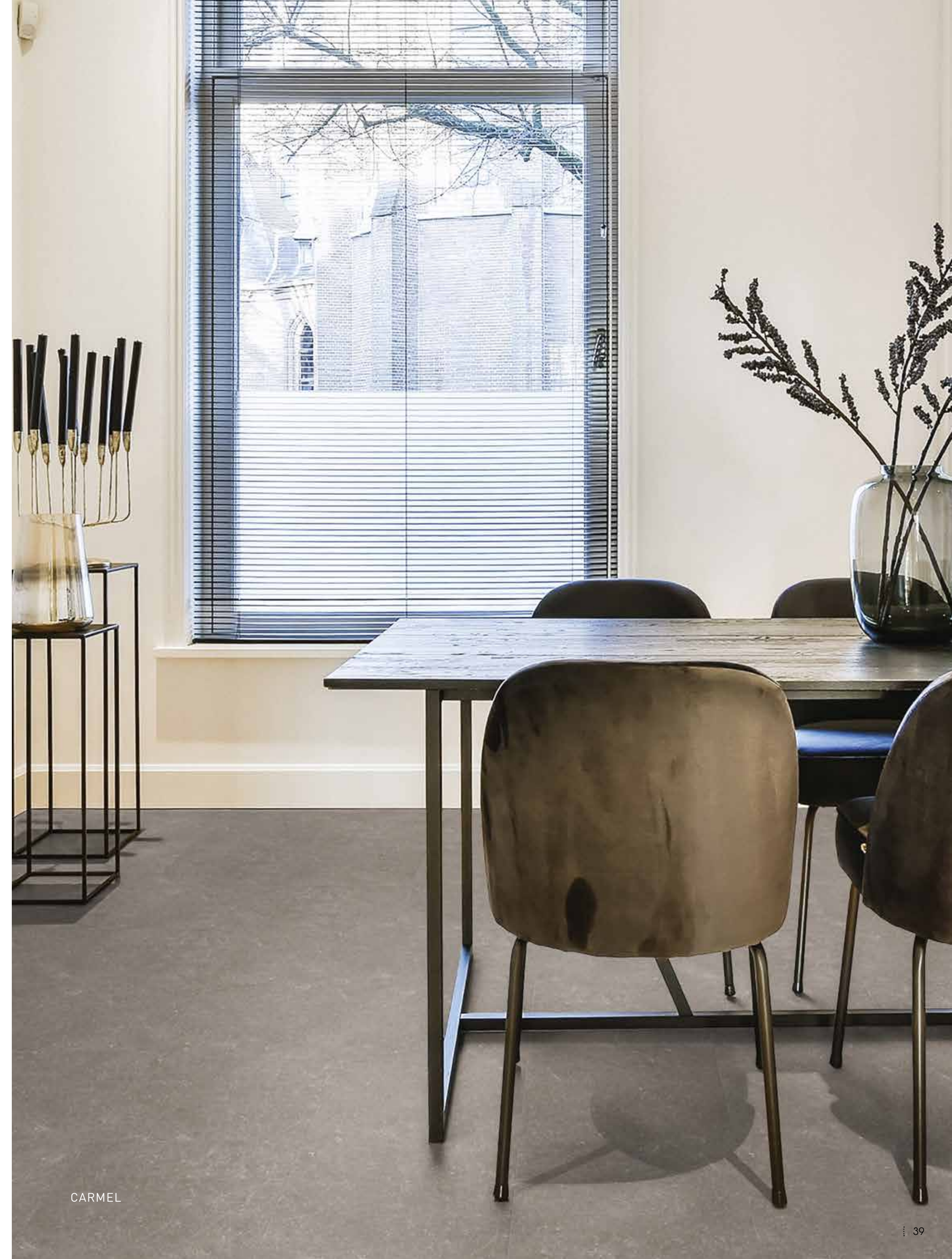
# Carmel



CARMEL 0618  
DB 457 x 914 | **SOLID CLIC** 389 x 729  
RIGID AC 399 x 730

DB = Dry Back - Zum Verkleben

CREATION BY GERFLOR



CARMEL

# Riverside



RIVERSIDE 0436  
DB 610 x 610 | **SOLID CLIC** 389 x 729  
RIGID AC 399 x 730

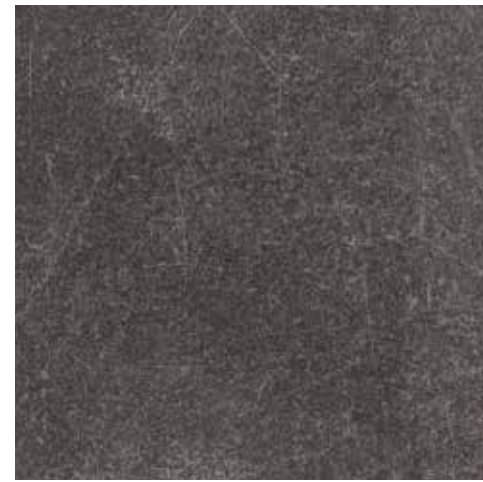
DB = Dry Back - Zum Verkleben

CREATION BY GERFLOR



RIVERSIDE

# Parker Station



PARKER STATION 0374  
**DB** 610 x 610 | **SOLID CLIC** 389 x 729  
**RIGID AC** 399 x 730

DB = Dry Back - Zum Verkleben

CREATION BY GERFLOR



PARKER STATION

PARKER STATION

**Creation** für jede Anforderung  
der passende LVT Designboden  
Creation: the most comprehensive LVT range

# Gerflor The Reference!

SALENTO LIGHT BEIGE

## PACKAGING

Format (mm)	m <sup>2</sup> /box	m <sup>2</sup> /pallet
<b>Creation 40 Trend</b>		
457 x 914	4.60	230
610 x 610	4.83	202.86
184 x 1219	4.71	263.76
230 x 1500	4.49	255.93
<b>Creation 40 Solid Clic</b>		
212 x 1239	2.10	113.40
240 x 1461	2.45	117.60
389 x 729	1.98	106.92
<b>Creation 40 Rigid Acoustic</b>		
229 x 1250	2	96.00
229 x 1492	2.39	114.72
399 x 730	2.04	114.24

Details auf [gerflor.de](http://gerflor.de)  
More details on [gerflor.com](http://gerflor.com)

# Mehr als nur Bodenbelag...

More than a floor...

## Dämmunterlagen / Underlayer

### Creation Solid Clic

Gerflor Acoustic 15dB



Code: 1798  
Format: 1m x 15lm

Gerflor Acoustic Plus 19dB



Code: 0704  
Format: 0.98m x 15.3lm

Gerflor Silence Plus 19dB



Code: 5949  
Format: 1.18m x 8.5lm

### Creation (Dry Back)

Gerflor Smart Fix 16dB



Code: 1698  
Format: 1m x 7.5lm

## Sockelleisten / Design skirting



Weiße Sockelleiste - überstreichbar  
White Skirting - can be painted over

Vinyl Skirting: 6086 + Color code / MDF Skirting: 5947 + Color code

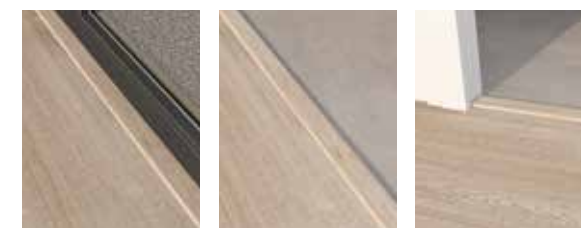
Vinyl Code: 6086 S001  
MDF Code: 5947S001

## Übergangprofil / Design coverstrip

Format: 45mm x 0.90m

Format: 45mm x 0.90m

Drei Einsatzbereiche / 3 uses



Code: 0647 + Color code  
Verfügbare Designs auf gerflor.de  
Available colors on gerflor.com

Code Alu: 0647 S001

1. Dehnungsfuge  
Expansion gap
2. Rampe  
Ramp
3. Schwelle  
Threshold

## Sauberlauf / Entrance Mat

Quickmat: selbstklebende Fliesen (Aufbauhöhe 12 mm) / Quickmat Tiles: Preadhesived planks (12mm thick)



Quickmat code 1725 / Profile - profiles 1726 / Winkel - angles 1727 - angepasst an Produkte mit 4 - 6 mm Aufbauhöhe / adapted to 4 to 6mm thick products

# Neue Oberflächenvergütung

New surface treatment



## Verbesserte Performance Enhanced durability



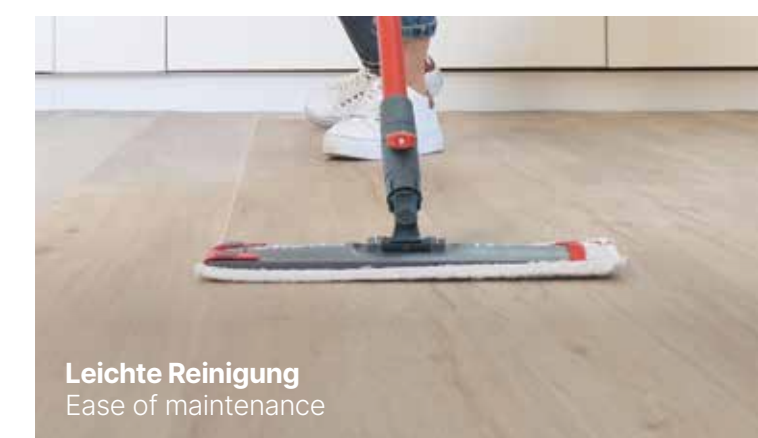
Beständigkeit gegen Mikroverkratzungen  
Micro scratch resistance

Mikroskopische Ansicht (5-fach vergrößert) - Microscopic view (x5)



Standard LVT  
Standard varnish

Creation



Leichte Reinigung  
Ease of maintenance

Anschmutzung nach Reinigung  
Fouling after cleaning



Standard LVT  
Standard varnish

Creation

## Unveränderte ultramatte Optik Unchanged visual aspect



Glanzmessung (60° Test)  
Gloss level (60° test)



Standard LVT  
Standard varnish

Creation 2019 / Creation 2022  
unveränderte Optik  
Unchanged visual aspect

Reinigungs- und Pflegeanleitung auf gerflor.de  
Maintenance guidelines available on gerflor.com

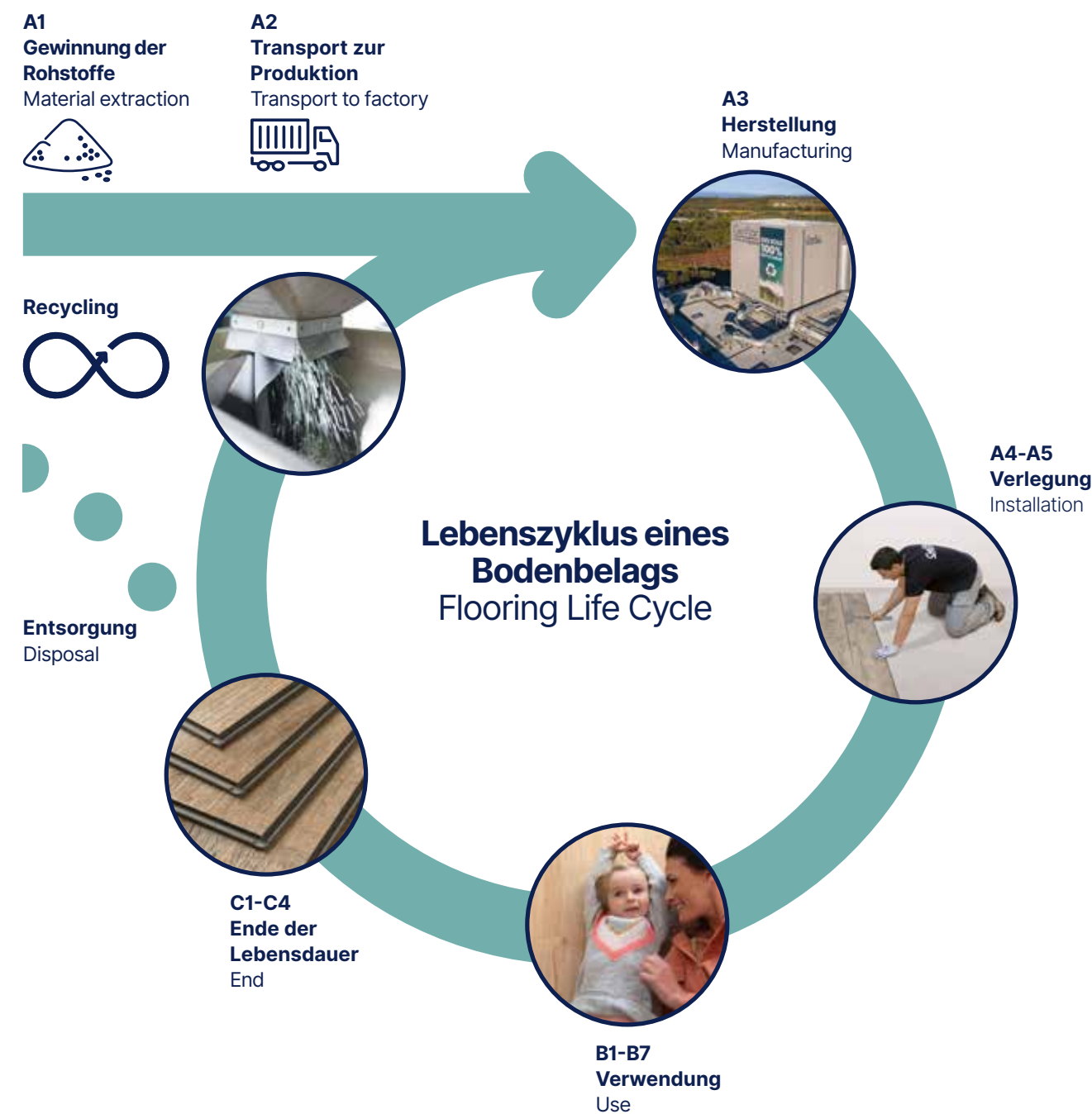


# Unsere Verpflichtung für eine nachhaltige Zukunft

Our Commitments for a Sustainable future

Mit dem Ziel einer optimalen Ökobilanz werden alle Produkte von Gerflor im Kontext einer systematischen Lebenszyklusanalyse (LCA) entwickelt

All Gerflor product ranges are developed according to a life cycle analysis model



Die Ökobilanzen der Gerflor Produkte werden von unabhängigen Laboren überprüft und in Umwelt-Produktdeklarationen (EPDs) transparent ausgewiesen.

Third-party verified life cycle analysis of our products can be found in their Environmental Product Declaration (EPD)

# Creation, eine Referenz in puncto Nachhaltigkeit

Creation, the reference in sustainability



## Reduzierter CO<sub>2</sub>-Fußabdruck

- Produktionsstandorte in Europa
- Hohe Standards ISO 14001 (Umwelt) und ISO 50001 (Energie)
- Einsatz erneuerbarer Energien

### Carbon footprint

- Manufacturing Footprint in Europe
- ISO 14001 & 50001 certifications
- Renewable energy

Drei LVT Werke in Europa  
3 factories in Europe



## Kreislaufwirtschaft

- 100 % recycelbare Produkte
- Bis zu 55 % Recyclinganteil
- Eigene Recyclingcenter
- Verlegesysteme ohne Klebstoff
- Verpackungen aus 100 % Recyclingpapier

### Circularity

- 100% recyclable products
- Up to 55% recycled content
- Adhesive Free solutions
- Packaging using 100% recycled cardboard



## Gesundheit und Sicherheit

- 100 % REACH konform
- Phthalatfrei\*
- Formaldehydfrei
- Beste Raumluftqualität: TVOC < 10 µg/m<sup>3</sup> (ISO 16000-6)







### Health and safety

- 100% Reach compliant
- Phthalate free\*
- Formaldehyde Free
- Indoor Air Quality: TVOC < 10 µg/m<sup>3</sup> after 28 days

\* Ausgenommen Recyclinganteil  
\* Except recycled content




**we care / we act**

Creation 40		Dry Back	Solid Clic	Rigid Acoustic	Sockelleiste Skirting Farblich passend	Übergangprofil Coverstrip Farblich passend	Oberflächenprägung Emboss	NCS	LRV
Code	Color Design								
0447	Amador	184 x 1219	212 x 1239	229 x 1250 (1)	S004	S004	SAW EFFECT (1)	5005-Y50R	25.1
0347	Ballerina	184 x 1219	212 x 1239	229 x 1250	S008	S008	NATURAL	4040-Y20R	28.4
0869	Bloom Uni Grey	610 x 610	389 x 729	399 x 730	S071	S071	HAMMERED	5005-B20G	23.2
0868	Bloom Uni Taupe	610 x 610	389 x 729	399 x 730	S072	S072	HAMMERED	4502-Y	28.5
0871	Bostonian Oak	184 x 1219	212 x 1239	229 x 1250	S016	S016	NATURAL	5020-Y20R	26.4
0853	Bostonian Oak Beige	184 x 1219	212 x 1239	229 x 1250	S017	S017	NATURAL	4005-Y20R	36.7
0851	Bostonian Oak Honey	184 x 1219	212 x 1239	229 x 1250	S019	S019	NATURAL	4020-Y20R	29.8
0618	Carmel	457 x 914	389 x 729	399 x 730	S020	S020	HAMMERED	6005-Y50R	19.2
0850	Cedar Brown	230 x 1500	240 x 1461	229 x 1492	S024	S024	NATURAL	5020-Y20R	21.3
0849	Cedar Pure	230 x 1500	240 x 1461	229 x 1492	S025	S025	NATURAL	3010-Y30R	39.8
1276	Curton Stone Light Beige	457 x 914	389 x 729	399 x 730 (2)	S184	S184	STONE (2)	2010-Y40R	48.9
1275	Curton Stone Light Grey	457 x 914	389 x 729	399 x 730 (2)	S185	S185	STONE (2)	3005-Y20R	45.9
0441	Honey Oak	184 x 1219	212 x 1239	229 x 1250	S033	S033	NATURAL	4020-Y20R	27.7
0455	Long Board	184 x 1219	212 x 1239	229 x 1250	S034	S034	BRUSHED	4010-Y30R	24.8
0448	Malua Bay	184 x 1219	212 x 1239	229 x 1250	S035	S035	BRUSHED	2502-Y	47.1
0461	Michigan	184 x 1219	212 x 1239	229 x 1250	S038	S038	BRUSHED	6020-Y30R	13.5
0374	Parker Station	610 x 610	389 x 729	399 x 730	S047	S047	HAMMERED	8000-N	12.6
0503	Quartet	184 x 1219	212 x 1239	229 x 1250	S056	S056	NATURAL	5020-Y20R	19.4
0859	Quartet Fauve	184 x 1219	212 x 1239	229 x 1250	S057	S057	NATURAL	4030-Y20R	23.9
0870	Quartet Honey	184 x 1219	212 x 1239	229 x 1250	S058	S058	NATURAL	3040-Y20R	28.2
0456	Ranch	184 x 1219	212 x 1239	229 x 1250	S053	S053	BRUSHED	5005-Y50R	23.5
0436	Riverside	610 x 610	389 x 729	399 x 730	S032	S032	HAMMERED	6502-Y	16.7
0445	Rustic Oak	184 x 1219	212 x 1239	229 x 1250	S062	S062	NATURAL	4030-Y20R	20.4
1286	Salento Beige	184 x 1219	212 x 1239	229 x 1250	S186	S186	NATURAL	2010-Y40R	37.0
1287	Salento Light Grey	184 x 1219	212 x 1239	229 x 1250	S187	S187	NATURAL	2005-Y40R	46.6
0848	Swiss Oak Beige	184 x 1219	212 x 1239	229 x 1250	S011	S011	NATURAL	3010-Y30R	40.1
0796	Swiss Oak Golden	184 x 1219	212 x 1239	229 x 1250	S015	S015	NATURAL	4030-Y20R	25.8
0846	Swiss Oak Pearl	184 x 1219	212 x 1239	229 x 1250	S014	S014	NATURAL	3502-Y	36.1
0504	Twist	184 x 1219	212 x 1239	229 x 1250	S039	S039	NATURAL	3010-Y30R	38.9
0584	White Lime	184 x 1219	212 x 1239	229 x 1250	S074	S074	SAW EFFECT *	4005-Y20R	36.0

(1) Rigid Acoustic Oberfläche "Brushed" (2) Rigid Acoustic Oberfläche "Hammered"  
(1) Brushed emboss in Rigid Acoustic / (2) Hammered emboss in Rigid Acoustic

# Creation 40

	Creation 40	Creation 40 Solid Clic	Creation 40 Rigid Acoustic
Trend			
DESCRIPTION / BESCHREIBUNG / BESCHRIJVING / DESCRIPCIÓN / DESCRIÇÃO / DESCRIZIONE			
Total Thickness / Épaisseur totale / Gesamtdicke / Totale dikte / Espesor total / Espessura total / Spessore totale	EN ISO 24346 mm	2.00	4.50
	ASTM F386-02 inch	0.08	0.18
Thickness of the wearlayer / Épaisseur couche d'usure / Dicke der Nuttschicht / Dikte van de slijtlaag / Espesor capa de uso / Espessura camada de desgaste / Spessore strato di usura	EN ISO 24340 mm	0.40	0.45
	ASTM F410-02 inch	0.016	0.018
Weight / Poids / Flächengewicht / Gewicht / Peso / Peso / Peso	EN ISO 23997 g/m <sup>2</sup>	3 180	7 118
Size / Format / Afmetingen / Dimensiones / Dimensões / Dimensione	ISO 24342 mm	457 x 914	610 x 610
	ASTM F 536 inch	18" x 36"	24" x 24"
Number of planks or tiles per box / Sqm per box - Nombre de lames ou dalles par boîte / m <sup>2</sup> par boîte - Planken-/Fliesenanzahl pro Karton/m <sup>2</sup> pro Karton - Aantal tegels/planken per verpakking/aantal m <sup>2</sup> per verpakking - Numero doghe/piastre e m <sup>2</sup> per scatola - Cantidad de losetas / Caja / Quantidade dosmosaicos / Caixa & m <sup>2</sup>	-	11 / 4.6 m <sup>2</sup>	13 / 4.83 m <sup>2</sup>
		21 / 4.71 m <sup>2</sup>	13 / 4.49 m <sup>2</sup>
		8 / 2.10 m <sup>2</sup>	7 / 2.45 m <sup>2</sup>
		7 / 1.98 m <sup>2</sup>	7 / 2 m <sup>2</sup>
		7 / 2.39 m <sup>2</sup>	7 / 2.04 m <sup>2</sup>
CLASSIFICATION / CLASSIFICACION / KLASSIFIKATION / CLASSIFICATIE / CLASIFICACIONES / CLASSIFICAÇÕES / CLASSIFICAZIONI			
Norm/Product Specification / Produktnorm / Norme / Spécification produit / Technische eigenschappen / Normas / Normas / Norma prodotto	-	-	EN ISO 10582
	ASTM F 1700-04	-	Class III Type B
European Classification / Classement européen / Europäische Klassifizierung / Europese classificatie / Clasificación europea / Classificação Europeia / Europea	EN ISO 10874	class	23 - 32 - 41
Fire Rating / Classement Feu / Brandverhalten / Brand classificatie / Fuego / Fogo / Reazione al fuoco	EN 13 501-1	class	Bfl-s1
Static Electrical Propensity / Potentiel de charge / Begehaufladung / Elektrische eigenschappen / Comportamiento electrostático / Comportamento electrostático / Resistenza elettrica	EN 1815	kV	< 2
Slip Resistance Wet / Glissance humide / Rutschhemmung / Anti-slip / Deslizamiento húmedo / Escorregamento húmido / Scivolosità umida <sup>1)</sup>	DIN 51130 / BGR 181	class	R10
PERFORMANCES / TECHNISCHE EIGENSCHAFTEN / TESTRESULTAAT / PERFORMANCE / CUALIDADES TÉCNICAS / CARATTERISTICHE TECNICHE			
Wear Resistance / Résistance à l'usure / Verschleißverhalten / Slijtvestheid / Abrasion / Abrasão / Resistenza all'abrasione	EN 660.2	mm <sup>3</sup>	< 2.0
Wear Group / Groupe d'abrasion / Verschleißgruppe / Groep slijtvestheid / Grupo de abrasión / Grupo de abrasão / Gruppo di abrasione	QB 30	group	T
Type Binder content / Teneur en agent liant / Bindemittelgehalt / Contenido en ligante / Conteúdo em ligante en agent	ISO 10582	group	I
Dimensional stability (norm) / Stabilité dimensionnelle (norme) / Maßstabilität (Norm) / Maatvastheid (norm) / Estabilidad Dimensional (Exigencia) / Estabilidade dimensional (normalização) / Stabilità dimensionale (requisito normativo)	EN ISO 23999	%	≤ 0.25
Dimensional stability (average measured value) / Stabilité dimensionnelle (valeur moyenne mesurée) / Maßstabilität (Durchschnittswert) / Maatvastheid (gemeten gemiddelde waarde) / Estabilidad Dimensional (Valor medio) / Estabilidad Dimensional (Valor medio) / Stabilità dimensionale (rilevata)	-	%	≤ 0.10
Residual Indentation / Poinçonnement statique rémanent / Resteindruck / Indrukbelasting / Punzonamiento / Punçamento / Impronta	EN ISO 24343-1	mm	≤ 0.10
Impact sound insulation / Isolation acoustique bruits de chocs / Trittschallverbesserungsmaß / Geluidsisolatie / Acústica / Isolamento acústico	EN ISO 717-2	dB	4
Room Impact / Sonorité à la marche / Raumschall / Loopgeluid / Rumore al calpestio / Sonoridad en la pisada / Sonoridade ao andar	NF S 31074	dB	77
Castor chair test / Essai de la chaise à roulettes / Stuhlrolleignung, TYP W / Rolweerstand bureaustoelen / Determinación del efecto de una silla con ruedas / Resistência a cadeiras de rodas / Resistenza al passaggio di sed	ISO 4918	-	OK
Thermal Conductivity / Conductivité thermique / Wärmeleitfähigkeit / Thermische weerstand / Conductividad térmica / Conduktividade térmica / Resistenza termica / Värmeledningsmotsstånd / Värmestånd	EN ISO 10456	W/(m.K)	0.25
Colour Fastness / Solidité lumière / Lichtechtheit / Lichtechtheit / Resistencia a la luz / Estabilidade das cores / Solidità alla luce	EN ISO 105 - B02	degree	≥ 6
Surface Treatment / Traitement de surface / Oberflächenvergrüfung / Oppervlaktebehandling / Tratamiento de superficie / Tratamento de superficie / Trattamento di superficie	-	-	ProtecShield™
Chemical Products Resistance / Résistance aux produits chimiques / Verhalten gegenüber Chemikalien <sup>2)</sup> / Chemische bestendigheid / Resistencia a los productos químicos / Resistência aos produtos químicos / Resistenza ai prodotti chimici	EN ISO 26987	-	Excellent
ENVIRONMENT/INDOOR AIR QUALITY / QUALITE DE L'AIR INTERIEUR / UMWELT/RAUMLUFTQUALITÄT / AMBIENTE/QUALIDADE DO AR INTERIORENVIRONNEMENT/ MEDIO AMBIENTE/ CALIDAD INTERIOR DEL AIRE INTERIOR / MEIOAMBIENTE/QUALIDADE DO AR INTERIOR			
TVOC after 28 days / TVOC après 28 jours / TVOC (28 Tage) / TVOC (28 dagen) / TVOC (28 dias) / TVOC (28 dias) / TVOC (28 giorni) / TVOC (28 dagar) / TVOC (28 dager)	ISO 16000-6	micrograms /m <sup>3</sup>	< 10
Certification / Zeugnis / Certificado / Certificação	-	-	Floorscore®
CE MARKING / MARQUAGE CE / CE KENNZEICHNUNG / EG_CONFORMITEITSMERK / MARCA DE CONFORMIDAD CE / MARCA DE CONFORMIDADE CE / MARCATURA CE DI CONFORMITA			
CE	EN 14041	-	

(1) Ramp test with oil / Schiefe Ebene  
(2) Beständig gegenüber nicht färbenden alkoholhaltigen Handdesinfektionsmitteln, Haushaltschemikalien und verdünnten Säuren und Laugen bei kurzzeitiger Einwirkung.

**IMPORTANT:** The information contained in this document is valid from 01/05/2022 and is subject to change at any time without notice. In the context of constantly changing technology, our customers are responsible, prior to any use, for checking with us that this document is the version in force.

**Deutschland:**

Gerflor Mipolam GmbH  
Mülheimer Straße 27 / Tor 7  
53840 Troisdorf  
Tel: 0 22 41-25 30-0  
e-mail: gerflormipolam@gerflor.com

**Österreich:**

Gerflor GmbH  
Stubenring 14/Top 8a  
A-1010 Wien  
Tel: +43 (0)72 29/70 800-0  
e-mail: austria@gerflor.com  
www.gerflor.at

**Schweiz:**

Gerflor FEAG AG  
Hädelistrasse 9  
CH-8712 Stäfa  
Tel: +41 (0)44 922 19 20  
e-mail: switzerland@gerflor.com  
www.gerflor.ch

**Other countries:** Gerflor International

Tel: +33 (0)4 74 05 40 00  
Fax: +33 (0)4 74 05 03 13  
e-mail: gerflorcontract@gerflor.com

gerflor.de / follow us   



Z00445802

RC Lyon B 726.580.152 - JPE - 05/2022 - Z0045802 - Prix indicatif documentation : 3€

**we care / we act** Our commitments for a sustainable future



**CARBON FOOTPRINT\***  
-20 % kg  
CO<sub>2</sub> equivalent/m<sup>2</sup>  
between 2020 and 2025



**BIOSOURCED CONTENT\*\***  
10 % by 2025



**RECYCLED CONTENT**  
30 % by 2025



**ADHESIVE FREE\*\*\***  
35 % by 2025



**ANNUAL VOLUME RECYCLED**  
60 000 t by 2025



\* Scopes 1 and 2 defined in the GHG protocol \*\* % of activity with biosourced materials \*\*\* % of activity - adhesive free solution